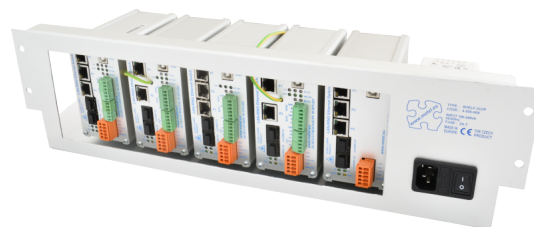


Ripiani estraibili 19"/3U

- Versione retrattile 19
- Facile installazione e manutenzione
- Incluso alimentatore da 100W 48-56VDC
- Compatibile con PoE, PoE+, PoE++
- Installazione di un massimo di 5 switch LAN-RING
- Installazione di un massimo di 9 convertitori multimediali



I rack SHELF-3U/IP-SU da 19" sono progettati per il montaggio rapido e professionale di switch industriali e media converter LAN-RING in rack da 19". Sono incluse guide per consentire la rimozione parziale o completa del ripiano dal rack da 19".

Modelli disponibili

Nome dell'ordine	Codice d'ordine
SHELF-3U/IP-SU	4-500-009

Parametri tecnici

MECCANICO

Conteggio degli slot degli interruttori	5
Materiale	Scheda AL
Peso	1 kg senza interruttori
Dimensioni - h / l / p	3U x 483 x 153 mm

POTENZA

Intervallo di tensione d'ingresso	207 - 253 VAC
Intervallo di tensione di uscita	48 - 57 VCC
Potenza	100 W
Efficienza	88 %
Temperatura di esercizio	-10...+60 °C

Standard e protocolli

Standard	Nota
----------	------

EMC e sicurezza

Standard	Livello	Nota
EN 61000-6-2		Immunità - ambiente industriale
IEEE 1613		Requisiti ambientali e di collaudo per le sottostazioni elettriche
EN 50130-4 ed. 2		Sistemi di allarme - Parte 4: Compatibilità elettromagnetica
EN 55035		EMC dei dispositivi multimediali - requisiti di immunità
EN 55032		EMC dei dispositivi multimediali - requisiti di emissione
EN 62368-1		Requisiti di sicurezza delle apparecchiature informatiche
EN IEC 63000		Valutazione dei prodotti elettrici ed elettronici in relazione alla direttiva ROHS

Note

- Il produttore si riserva il diritto di modificare i parametri tecnici senza preavviso.

Documento creato il 09.02.2026 23:31:27